

# Parabólica Econômica

**Flávio Resende**

e-mail: flavioresende@gmail.com - Tel.: (61) 3242-9058

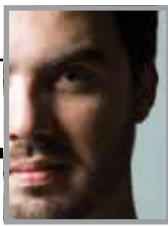


FOTO: TELMO XIMENES

## BRASÍLIA EM NÚMEROS

### QI 21 do Lago ganha esmalteria de luxo

Que tal ir ao salão, fazer as unhas sem barulho de secador, relaxar tomando um espumante ou vinho, degustar guloseimas preparadas por uma chef de cozinha e



ter acesso as tendências de esmaltes? O conceito, importado da Europa e Estados Unidos, é a proposta da esmalteria Nails Club, que acaba de ser aberta na comercial da QI 21 do Lago Sul. O espaço oferece, também, nail art (desenhos nas unhas) e pode ser reservado para eventos privados entre amigas como comemorações de aniversário. O Nails Club é um espaço de beleza dedicado somente para pés e mãos com esfoliação, hidratação, feitos com produtos da marca grega Korres, e SPA, como o escalda-pés com óleos essenciais, além de serviços de manicuro e pedicuro, com cerca de 500 esmaltes nacionais e importados à livre escolha da cliente. O duo pé/mão custa R\$ 45,00 e com esmalte importado, mais R\$ 5,00. O charme extra do local é um café comandado pela chef Andrea Munhoz, sócia com Daniela Mendes no espaço, com projeto moderno nas cores cinza, verde e branco assinado pela arquiteta Juliana Santana que criou um painel de vidro com bolas que remetem ao vidro de esmalte.

### Espaço Lelo em Brasília

A Lelo, marca líder mundial em design de objetos de prazer, luxuosos e inovadores, acaba de inaugurar um Espaço Lelo em Brasília, na Boutique Erótika Luxo. Reconhecida internacionalmente por sua tecnologia de ponta, inovação e design arrojado, a empresa tem revolucionado o mercado desde seu lançamento em 2003. Todo o seu portfólio de produtos estará disponível aos consumidores de Brasília, incluindo diversos modelos de massageadores íntimos - que são verdadeiros objetos de prazer -, acessórios de quarto e uma linha exclusiva de lingerie em seda pura. A nova casa está localizada na CLS 303, Bloco B Loja 1, e funciona das 10h às 20h. O telefone é (61) 3323-4013.

### Torre Digital tem projeto de iluminação da LG

A LG Electronics anuncia a sua colaboração na construção da Torre Digital de Brasília, última obra projetada pelo arquiteto Oscar Niemeyer. O monumento possui mais de 180m de altura, que equivale a um prédio de 62 andares, e foi inaugurado no dia 21 de abril, aniversário da cidade. Além de valorizar a região em que está situada e se tornar um novo cartão-postal para a capital federal, a Torre será usada pelas emissoras de televisão, que terão maior infraestrutura para transmitir o sinal digital. A participação da LG está na iluminação do monumento, com projetores de plasma com 1000W de potência e eficiência luminosa de 85.000 lumens. Os projetores são sustentáveis: totalmente livres de mercúrio e com baixas emissões de raios UV. Seu espectro contínuo de cor faz com que a iluminação seja semelhante à luz solar e permite a reprodução mais natural das cores dos objetos.

### Emplavi comemora 30 anos

A Emplavi acaba de completar 30 anos de mercado. E para comemorar, a construtora reuniu no último dia 11 de maio, no Porto Vitória, em Brasília, funcionários e pessoas que contribuíram para a empresa se tornar uma das maiores organizações no ramo imobiliário do país. A expansão dos produtos, serviços e da equipe; as inovações tecnológicas implantadas ao longo desses anos de atuação; e, claro, os números positivos alcançados durante a história da construtora estão entre as inúmeras conquistas da empresa. Para o presidente, Gil Pereira, não existe melhor resultado do que a satisfação de todos em caminhar juntamente com a construtora. "A confiança que nossos colaboradores têm em trabalhar na empresa e a satisfação que milhares de clientes têm em possuir um imóvel Emplavi é o que nos motiva a trabalhar com mais afinco e comprometimento", explica Pereira.



## NOVOS EMPREENDEDORES

### Entrevista

## Valéria Dias - Diretora do Solarium SPA

Em meio à correria das grandes cidades, é cada vez maior o número de pessoas que utiliza os serviços de SPAs e Centros de Saúde e Bem-Estar. Mas a falta de um espaço diferenciado em Brasília fez com que a empresária Valéria Dias vislumbrasse uma oportunidade de trazer um serviço inovador para a capital federal. Baseada na máxima de que a qualidade de vida é um dos caminhos para a felicidade, a paranaense abriu, a pouco mais de um mês, o primeiro spa tropical do Brasil. A inspiração do Solarium SPA vem do calor dos trópicos, com suas formas, cores, texturas e essências naturais, o que remete ao tro-



picalismo brasileiro. O empreendimento está localizado na cobertura da Unique Fitness, academia premium localizada no Sudoeste. O investimento em um ambiente luxuoso e confortável e o apoio de uma equipe extremamente qualificada tem dado à empresária bons motivos para acreditar que o Solarium promete ser sucesso, principalmente, pelo fato de que o seu público-alvo

é exigente e não poupa esforços quando o assunto é investir em qualidade de vida nos momentos de descanso. Nesta entrevista exclusiva ao *Jornal do Planalto*, Valéria Dias conta um pouco do diferencial e dos serviços oferecidos pelo spa.

**Jornal do Planalto** - Como surgiu a ideia montar o Solarium SPA?

**Valéria Dias** - Sempre gostei de frequentar spas e creio que a qualidade de vida seja um dos caminhos para a felicidade. Há algum tempo, percebo a falta que faz um ambiente como o Solarium, principalmente aqui em Brasília, um lugar muito agitado - devido à concentração do poder público. Por isso, quando conheci a cobertura da Unique Fitness, tive a certeza de que ali poderia realizar um sonho e, ao mesmo tempo, trazer um novo serviço para a cidade.

**JP** - Qual o diferencial do Solarium?

**VD** - O espaço conta com aproximadamente 500m<sup>2</sup> de puro requinte e aconchego, além de uma infraestrutura moderna e um amplo leque de serviços. Um dos diferenciais do Solarium é a equipe de profissionais, altamente qualificada para atender com alto grau de excelência a clientela. Temos a receita para um tratamento premium e pacotes que contemplam toda a família. Queremos proporcionar experiências sensoriais únicas em nossos clientes, nos mais diversos tipos de tratamentos.

**JP** - Qual a inspiração do ambiente, já que é o primeiro spa tropical do Brasil?

**VD** - O ambiente é inspirado no calor dos trópicos, com suas formas, cores, texturas e essências naturais, o que remete ao tropicalismo brasileiro, desde a decoração

até a programação musical. A arquiteta responsável pelo projeto, Sara Volpato, inspirou-se nos bangalôs da Indonésia, trazendo para o Solarium a funcionalidade de um spa, sem perder a elegância e o aconchego.

**JP** - Muitos ainda consideram os SPAs coisa de "gente rica". O que você acha desta visão?

**VD** - É um ponto de vista equivocado. Não é luxo. A gama de serviços e tratamentos oferecidos está pronta para atender um público que investe cada vez mais no equilíbrio do corpo, da mente e do espírito. Hoje, os SPAs já podem ser considerados um importante complemento para uma vida mais saudável. O que observamos é uma mudança de valores. O brasileiro, de modo geral, sempre se preocupou com a imagem do corpo, já a preocupação e os cuidados preventivos para uma vida mais equilibrada são comportamentos mais recentes.

**JP** - Qual sua expectativa para o empreendimento?

**VD** - As melhores possíveis. Nosso objetivo é atender bem, definir um padrão de qualidade diferenciado onde além do ambiente, o serviço será um destaque, por isso, investi em uma equipe altamente qualificada, pois acredito que os profissionais devem ter amor a profissão, afinal lidaremos com o toque e a energia dos nossos clientes.

### SERVIÇO:

**Solarium SPA** - SIG Qd. 8 Lote 2045 ao lado da SQSW 100 - Tel.: (61) 3341-1887  
Horário de Funcionamento: De segunda-feira à sexta-feira, das 7h30 às 22h; sábados e domingos conforme o funcionamento da academia