

# Parabólica Econômica

**Flávio Resende**

e-mail: flavioresende@gmail.com - Tel.: (61) 3242-9058

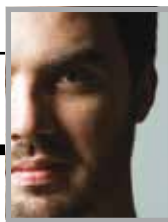


FOTO: TELMO XIMENES

## BRASÍLIA EM NÚMEROS

### Setor Hoteleiro

#### Blue Tree assume hotel no Park Sul

Em operação desde 1º de outubro, o Blue Tree Premium Jade Brasília, o mais novo empreendimento da rede comandada pela empresária Chieko Aoki, já registrada ocupações de até 100% durante a semana, indicando ótima aceitação do público executivo, que ansiava pelo retorno da rede à capital federal. Localizado a apenas oito minutos do Aeroporto Juscelino Kubitschek, o empreendimento está ao lado do Park Shopping e tem fácil acesso as regiões administrativas da capital. O hotel conta com 171 modernos apartamentos e suítes, espaços para eventos e uma ampla área de lazer. Para mais informações sobre a Blue Tree Hotels, acesse: [www.bluetree.com.br](http://www.bluetree.com.br). A Blue Tree Hotels, de propriedade do grupo Chieko Aoki Management Company, é reconhecida pela excelência em gestão e administração hoteleira e por seus produtos e serviços, que fidelizam e encantam clientes do mundo todo. Atualmente conta com 23 hotéis no Brasil, totalizando 4.995 apartamentos, que oferecem conforto e bem-estar aos hóspedes em 18 cidades: Bauru (SP), Barueri (SP), Brasília (DF), Búzios (RJ), Caxias do Sul (RS), Florianópolis (SC), Goiânia (GO), Itapeverica da Serra (SP), Joinville (SC), Lins (SP), Londrina (PR), Macaé (RJ), Manaus (AM), Porto Alegre (RS), Rio Verde (GO), Santo André (SP), São Paulo (SP) e Teresina (PI). A rede já tem contratos assinados para passar a administrar, até 2017, mais 14 novos empreendimentos em todo o país, em cidades como Ribeirão Preto (SP), Valinhos (SP) e Rio de Janeiro (RJ).

### Segurança Privada

#### Trabalho reconhecido

As melhores empresas brasileiras de segurança privada serão conhecidas dia 25 de novembro, em Brasília, durante o 5º Prêmio Mérito e Benemérito em Serviço da Segurança Privada no Brasil, promovido pela Federação Nacional das Empresas de Segurança e Transporte de Valores (Fenavist). “Nosso intuito é reconhecer e valorizar o trabalho desenvolvido pelas empresas de segurança privada do país e que estão há mais de cinco anos em atividade ininterruptas”, explica Jeferson Furlan Nazário, presidente da Fenavist. “Sabemos que, em geral, o empresário brasileiro enfrenta diversos desafios para manter a sua empresa funcionando, dando lucro, gerando emprego e renda. Nada mais justo do que premiar os destaques entre os empresários do nosso segmento”, completa.

### Empreendedorismo

#### Afif assume Presidência com Sebrae

O Sebrae Nacional conta com uma nova diretoria executiva desde o dia 29 de outubro. Eleito pelo Conselho Deliberativo Nacional, Guilherme Afif Domingos, ex-ministro da Secretaria da Micro e Pequena Empresa, inicia novo mandato à frente da instituição. Segundo ele, quatro pontos serão vitais em sua gestão: a implementação da REDESIM em todo o país, o projeto Jovem Aprendiz, a formulação de políticas públicas mais vigorosas para os pequenos negócios, principalmente com relação à concessão de crédito, e a estruturação do programa Crescer sem Medo, que tem a missão de melhorar o ambiente legal para as micro e pequenas empresas.

“Pretendo dar continuidade às ações que já vinham sendo executadas pelo Sebrae. Mas, vamos estudar novas missões, pois agora a instituição assume uma responsabilidade ainda maior no cenário nacional”, afirmou Afif Domingos. Para o presidente recém-eleito, o momento financeiro brasileiro é de oportunidade. “A crise é muito boa para nós, porque nos leva a fazer mais com menos, aumentar a eficácia. Vamos arregaçar as mangas e trabalhar”, reforçou. Afif Domingos foi presidente do Conselho Deliberativo do Sebrae Nacional durante uma gestão de quatro anos, de 1990 a 1994, e responsável pela mobilização que resultou na criação do Simples.

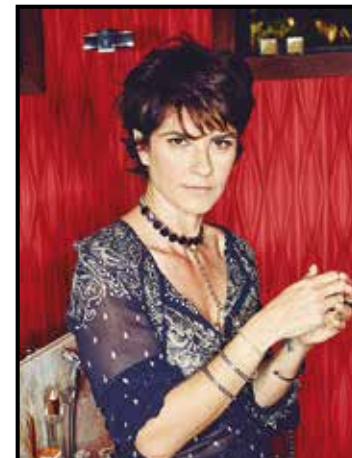
### Formação Profissional

#### Mestrado em Políticas Públicas e Desenvolvimento abre inscrições

Formar e capacitar técnicos e gestores públicos capazes de contribuir com o Estado na formulação, implementação, monitoramento e avaliação de políticas públicas para o desenvolvimento. Esse é o objetivo da segunda edição do Mestrado Profissional em Políticas Públicas e Desenvolvimento, a ser realizada pelo Instituto de Pesquisa Econômica Aplicada (Ipea), em parceria com a Escola Nacional de Administração Pública (Enap). O edital do processo seletivo foi lançado no último dia 13 de novembro. Serão ofertadas 40 vagas para servidores públicos federais. As inscrições para a seleção serão de 23 de novembro a 4 de dezembro de 2015 e podem ser feitas pelos endereços eletrônicos [www.enap.gov.br](http://www.enap.gov.br) e [www.ipea.gov.br](http://www.ipea.gov.br). O curso não terá ônus para os alunos. No processo seletivo para o Mestrado, serão avaliados conhecimentos básicos, a proposta preliminar de pesquisa do candidato, o curriculum vitae e um memorial dissertativo abordando o seu percurso profissional. A capacitação terá duração de dois anos, com carga horária de 495 horas-aula e período para elaboração e defesa do trabalho de conclusão do curso. As aulas serão presenciais, em horário compatível com a atividade profissional do candidato, e ocorrerão nas dependências da Enap e do Ipea, três vezes por semana, sendo dois dias em período noturno e um dia em período matutino. O processo seletivo será composto por três etapas, e terá início no dia 13 de dezembro, com a realização de prova objetiva e redação. Estão previstas, ainda, a análise de pré-projeto, de currículo e de memorial, além da entrevista. O resultado final do processo seletivo deverá ser divulgado no dia 11 de março de 2016, com o início das aulas em 28 de março de 2016.

## ENTREVISTA

### Pizza Parque conquista o brasiliense



Oferecer um serviço diferenciado, alinhando ingredientes de alto padrão e um atendimento rápido e de qualidade. Eis a proposta da Pizza Parque, pizzaria delivery que deu o que falar na última edição da Casa Cor, encerrada no dia 10 de novembro, no Lago Sul. O empreendimento, instalado no Park Way, tem no comando a atriz, apresentadora e, agora, chef **Narciza Leão**. Personalidade conhecidíssima da capital, Narciza entrou no ramo após perceber a demanda reprimida por pizza de qualidade na região onde mora. Após um curso em São Paulo com o pizzaiolo italiano Patrick Catapano, resolveu abrir a sua própria pizzaria e inovar, ao acrescentar sabores gourmet ao cardápio. O sucesso na Casa Cor Brasília, no ambiente criado pelos arquitetos Mariana Jardim e Gilson Freire, ficou evidente ao se tornar um dos ambientes mais badalados da mostra. Confira a entrevista de Narciza Leão ao *Jornal do Planalto*:

#### De onde surgiu a ideia de fazer as pizzas gourmetizadas?

Eu já fazia pratos com ingredientes como salmão defumado e rúcula, e tinha vontade de adequá-los para o formato de pizza. Após um curso em São Paulo, decidi abrir a pizzaria e realizar o meu desejo de inovar nos sabores. O resultado são pizzas como a “Caliandra”, que leva queijo brie, nozes trituradas, mini rúcula e molho de cranberry; “Jacarándá”, que une fatias finas de mortadela com queijo emmental e raspas de limão siciliano; e a “Jatobá”, de abobrinha com gorgonzola; entre muitas outras.

#### Qual o diferencial da Pizza Parque em relação à concorrência?

A Pizza Parque surgiu da necessidade de ter um produto de qualidade entregue em casa. Por isso, a qualidade é o nosso diferencial, sempre focando em ingredientes de alto nível e em um ótimo atendimento. Por exemplo, optamos pela farinha italiana 00, uma das melhores farinhas do mundo, além de fermentar a massa por 48 horas, o que proporciona uma pizza muito mais leve e saudável.

#### O que levou vocês a participarem da Casa Cor Brasília?

A nossa entrega é limitada. Somente atendemos Park Way, Park Sul, Asa Sul e parte do Lago Sul. Na Casa Cor, tivemos a oportunidade de levar nossas pizzas a clientes que não moram nas áreas que entregamos, e o retorno está sendo ótimo. Ter uma pizzaria física é, sem dúvida, uma grande experiência, pois temos o retorno imediato dos clientes.

#### No momento, a Pizza Parque é sua prioridade? Quais são seus planos futuros?

Continuo atuando como atriz e produzindo festas com a minha irmã Valeria Leão. A pizzaria veio como uma oportunidade de negócio, que eu vi e resolvi agarrar. Minha ideia é continuar somente com delivery. Estou estudando para o ano que vem abrir uma filial, provavelmente no Sudoeste.

#### SERVIÇO:

##### Pizza Parque

Delivery: (61) 3380.1013

Web: <http://pizzaparque.com/>

Facebook: <https://www.facebook.com/pizzaparquedf>